

Chi siamo

M²D è la divisione meccanica della società di servizi MAS Consulting

Cosa offriamo

M²D offre strumenti di misura e analisi statistica dei dati che permettono di comprendere e migliorare i processi produttivi

A chi ci rivolgiamo

M²D si rivolge ad aziende manifatturiere che operano nei seguenti settori:

- Lavorazioni meccaniche
- Saldatura
- Stampaggio
- Taglio
- Tranciatura

Come lavoriamo



Case Study

Valore aggiunto dei progetti M²D

Il problema



Sviluppare sistemi di monitoraggio di uno o più parametri di processo (in locale o in remoto) al fine di individuare la correlazione tra i parametri misurati e gli indici di qualità (difettosità processo, scarti, ...)

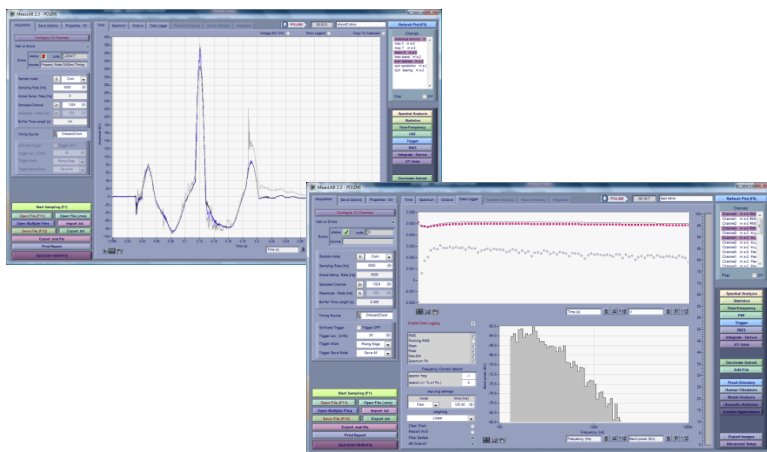
- Sistemi e metodi di misura avanzati e non invasivi
- Misure attraverso immagini
- Misure in remoto
- Misure di temperatura senza contatto
- Misure di forza e pressione
- Misure di suono e vibrazione
- Misure per la qualità

La soluzione

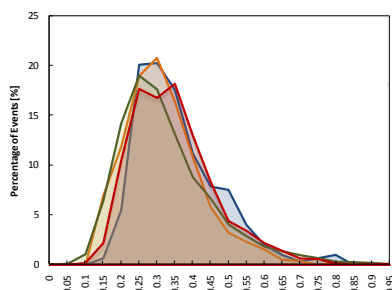
M2D propone sistemi ad hoc per l'acquisizione dei parametri di processo o di grandezze fisiche che possono influenzare la qualità del prodotto.

I dati acquisiti vengono storicizzati su DB e possono essere visualizzati in formato Excel.

Un apposito cockpit permette di selezionare quali parametri monitorare, la frequenza con la quale acquisire i dati, le politiche di salvataggio dati (continuo – ad eventi).



I benefici



Grazie alle analisi statistiche e di correlazione, è possibile determinare quali sono i parametri di processo da monitorare – modificare per migliorare la qualità del prodotto.

È possibile creare modelli che legano la difettosità o il costo di un prodotto ai parametri misurati

Dal modello, è possibile creare logiche automatiche per l'ottimizzazione del funzionamento dell'impianto o della catena produttiva.